

205.00 mm



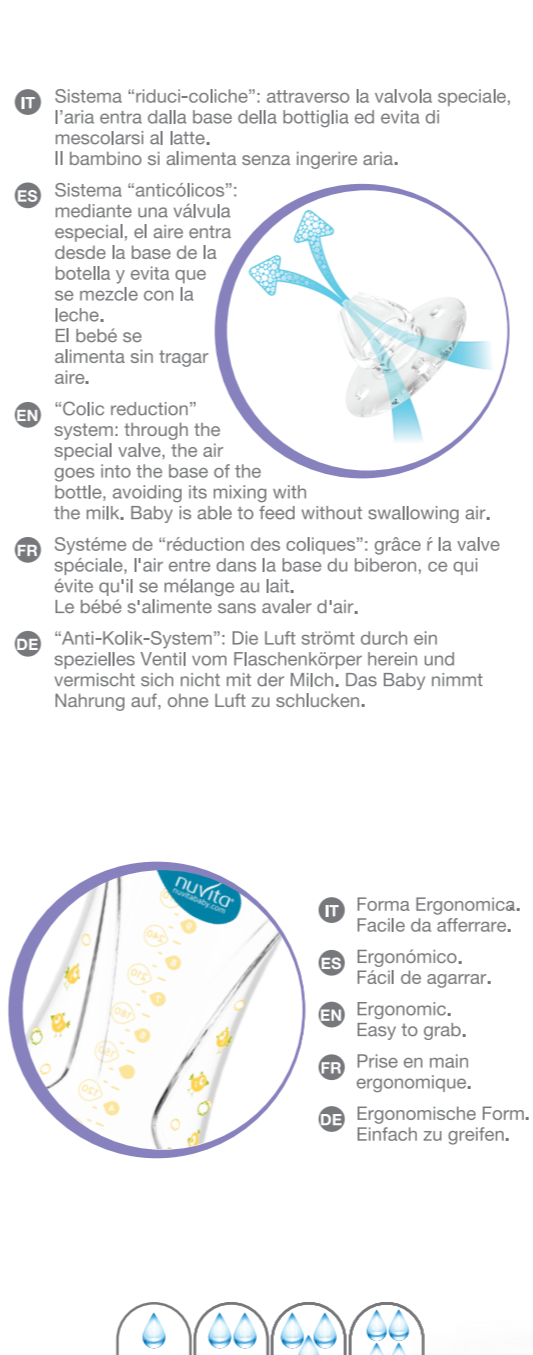
6050

150 ml 250 ml 330 ml



6050

IT Facilita l'alternanza seno-biberon
 ES Facilita la alternancia pecho-biberón
 EN Eases the alternation breast-bottle



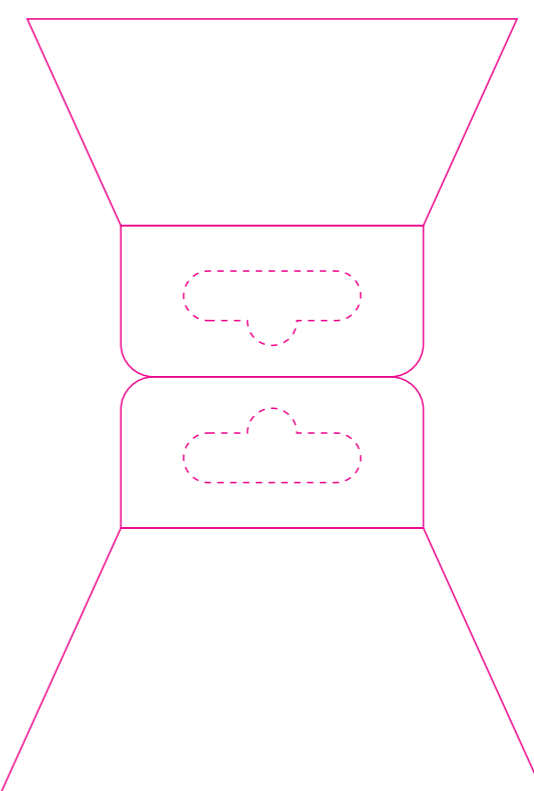
IT Sistema "riduci-coliche": attraverso la valvola speciale, l'aria entra dalla base della bottiglia ed evita di mescolarsi al latte. Il bambino si alimenta senza ingerire aria.
 ES Sistema "anticólicos": mediante una válvula especial, el aire entra desde la base de la botella y evita que se mezcle con la leche. El bebé se alimenta sin tragar aire.
 EN "Colic reduction" system: through the special valve, the air goes into the base of the bottle, avoiding its mixing with the milk. Baby is able to feed without swallowing air.
 FR Système de "réduction des coliques": grâce à la valve spéciale, l'air entre dans la base du biberon, ce qui évite qu'il se mélange au lait. Le bébé s'alimente sans avaler d'air.
 DE "Anti-Kolik-System": Die Luft strömt durch ein spezielles Ventil vom Flaschenkörper herein und vermischt sich nicht mit der Milch. Das Baby nimmt Nahrung auf, ohne Luft zu schlucken.



IT Forma Ergonomica. Facile da afferrare.
 ES Ergonómico. Fácil de agarrar.
 EN Ergonomic. Easy to grab.
 FR Prise en main ergonomique.
 DE Ergonomische Form. Einfach zu greifen.



4 diversi flussi disponibili • Dispose de 4 ritmos de flujo diferentes
 4 different flow rates available • 4 débits d'écoulement disponibles
 Mit 4 unterschiedlichen Fließgeschwindigkeiten erhältlich



6050

FR Facilité l'alternance sein-biberon
 DE Erleichtert den Wechsel zwischen Brust und Flasche

www.nuvitababy.com
 Anteprima Brands International Ltd.
 Malta - Europe
 made in PRC

EN 14350
 Lot. nr.:

 5 350555 002277

330ML