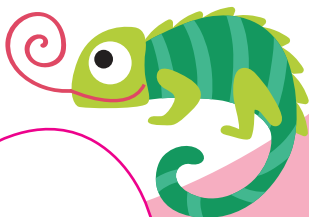


+  
0m



EASY EATING



8485

0% BPA



IT | 2 Cucchiali Termosensibili · ES | 2 Cucharas Termosensibles · EN | 2 Thermosensitive Spoons · FR | 2 Cuillères Thermosensibles · DE | 2 Wärme Sensorlöffeln

IT Set 2 cucchiali termosensibili cambia-colore. Il cucchiao termosensibile cambia colore quando viene in contatto con cibi che superano i 37°C. Adatto anche per controllare la temperatura dei liquidi come brodo, tè, camomilla, latte. Manico lungo per raccogliere bene la pappa anche dai vasetti più alti. Attenzione: Utilizzare e lavare sotto a non più di 50°C. Non sterilizzare a caldo. Vedi istruzioni all'interno.

ES Set de 2 cucharas cambia-color termosensibles. La cuchara termosensibile cambia de color cuando entra en contacto con alimentos que superan los 37°C. Funciona también para controlar la temperatura de líquidos como: caldo, té, manzanilla, leche. Mango largo para recoger bien la comida aunque sea de los frascos a más alto. Advertencia: Usar y lavar por debajo de no más de 50°C. No esterilizar con calor. Para la guía de Care & Use, vea el interior.

EN Set of 2 thermosensitive colour changing spoons. The heat-sensitive spoon changes colour when it comes into contact with foods that are over 37°C. It is also good to check temperatures of liquids such as broth, tea, chamomile tea or milk. Long handle to better reach the bottom of even the deepest of baby food jars. Attention: Use and Wash below 50°C. Do not Hot sterilize. For Care & Use guide, see inside.

FR Jeu de 2 cuillères termosensibles à changement de couleur. Ces cuillères termosensibles changent de couleur lorsqu'elles entrent en contact avec des aliments dont la température est supérieure à 37°C. Elles peuvent également servir à contrôler la température de liquides tels que de la soupe, du thé, de la camomille ou du lait. Leur poignée longue permet de mieux atteindre le fond des petits pots pour bébés. Attention: utiliser et laver à moins de 50°C. Ne pas stériliser à chaud. Pour le guide Entretien et utilisation, voir à l'intérieur.

DE Set bestehend aus zwei Wärmelöffeln. Der Löffel ändert seine Farbe nach Rot wenn er mit Nahrung über 37°C in Berührung kommt. Mit dem Löffel können ebenfalls Flüssigkeiten wie Tee, Milch etc. geprüft werden. Der Löffel ist mit extra langem Stiel gefertigt und erleichtert so die Handhabung. Achtung: Verwenden und waschen Sie unter 50°C. Nicht heiß sterilisieren. Für Pflege- und Gebrauchsanleitung, siehe Innenseite.

PT Conjunto de 2 colheres sensíveis à temperatura, que mudam de cor. A colher sensível à temperatura muda de cor quando em contacto com alimentos acima dos 37°C. É também boa para controlar a temperatura de líquidos como sopa, chá ou leite. Cabo longo para chegar melhor ao fundo dos frascos de comida de bebé, mesmo dos mais fundos. Aviso: Use e lave abaixo de não mais de 50°C. Não esterilize por calor. Para o guia Care & Use, veja o interior.

GR Σετ 2 θερμοευαίσθητων κουταλιών που αλλάζουν χρώμα. Το θερμοευαίσθητο κουτάλι αλλάζει χρώμα όταν έρχεται σε επαφή με τροφές θερμοκρασίας πάνω των 37°C. Επίσης, είναι κατάλληλο για τον έλεγχο της θερμοκρασίας υγρών, όπως οι σούπες, το τσάι, το χαμομήλι ή το γάλα. Μα κιά λαβή για να φτάνε στον πάτο κόφη και των βάζων βρεφικών τροφών με μεγάλο βάθος. Προσοχή: Χρησιμοποιήστε και πλύνετε κάτω από 50°C. Μην αποστειρώνετε ζεστά. la τον οδηγό φροντίδας & χρήσης, ανατρέξτε στο εσωτερικό του.

HU 2 részből álló hőérzékelny, színváltozó kanálkészlet. A hőérzékelny kanál színe megváltozik, ha 37°C-nál melegebb étellekkel érintkezik. Folyadékok – például leves, tea, kamillatea vagy tej – hőmérsékletének ellenőrzéséhez is használható. A hosszú nyélnek köszönhetően a legmélyebb bēbiételes üvegek aljára is elér. Figyelem: Használja és mossa 50°C alatt. Ne sterilizálja forróan. Az ápolási és használati útmutatóhoz lásd a belsőt.

CZ Sada 2 termosenzitivních lžiček měnících barvu. Lžičky citlivé na teplotu mění při kontaktu s pokrmem teplejším než 37°C barvu. Jsou vhodné také ke kontrole teploty tekutin, jako je polévka, čaj, heřmánkový odvar nebo mléko. Dlouhá rukojeť k lepšímu nabírání ze dna i velmi vysokých sklenic s dětskými pokrmy. Upozornění: Použijte a omýjte při teplotě do 50°C. Nesterilizujte za tepla. Pokyny pro péči a použití naleznete uvnitř.

SL Komplet 2, na toploto občutljivih žlic, ki spreminjata barvo. Na toploto občutljiva žlica spreminja barvo, ko pride v stik s hrano, katere temperatura presega 37°C. Primerna je tudi za preverjanje temperature tekočin, npr. juhe, čaja, kamilic ali mleka. food - Dolga ročica za lažje doseže dno celo najgloblja baby hrane kozarčih. Pozor: Uporabljajte in umivajte pod 50°C. Ne vroče sterilizirajte. Za vodnik za oskrbo in uporabo glejte v notranjosti.

SK Sada 2 termosenzitivných lyžička meniacu farbu. Zmení farbu keď sa dotkne potraviny teplej viac ako 37°C. Pomáha overiť, či detské jedlo alebo nápoj má správnu teplotu. Dlhá rukoväť na lepšie dosiahnutie dna aj tej najhlbšej nádoby na detskú stravu. Upozornenie: Používajte a perte pri teplote do 50°C. Nesterilizujte horúco. Pokyny pre starostlivosť a používanie nájdete vo vnútri.

PL Zestaw 2-óch łyżeczek termoaktywnych, które zmieniają kolor pod wpływem temperatury. Termoaktywne łyżki zmieniają kolor przy kontakcie z posiłkiem cieplejszym niż 37°C. Można ją również użyć do kontrolowania temperatury płynów, takich jak rosół, herbata, rumianek, czy mleko. Długi uchwyt umożliwiający lepsze sięgnięcie dna nawet najgłębszych słoiczków z pokarmem dla niemowląt. Uwaga: Używać i prać w temperaturze poniżej 50°C. Nie sterylizować na gorąco. Poradnik "Opieka i używaj" znajdziesz w środku.

BG Комплект от 2 термочувствителни лъжички с промяна на цвета. Термочувствителната лъжичка променя цвета си при контакт с храна, чиято температура е над 37°C. Освен това е подходяща, ако искате да проверите температурата на течности, като супи, чай, лайка или мляко. Дълга дръжка за по-добър досег до дъното и на най-дълбоките съдове за бебешки храни. Внимание: Използвайте и измийте под 50°C. Не стерилизирайте горещо. Ръководство за употреба и употреба вижте вътре.

RO Set 2 lingurite termosensibile ce-si schimba culoarea. Lingurita isi schimba culoarea cand intra in contact cu alimente ce depasesc temperatura de 37°C. Este de asemenea util pentru a se verifica temperatura lichidelor precum ceaiuri, lapte sau sucuri. Maner lung pentru a lua cu o mai mare usurinta hrana chiar si din cel mai adanc bol de hrană pentru bebeluși. Atenție: Utilizați și spălați sub 50°C. Nu sterilizați la cald. Pentru ghidul de îngrijire și utilizare, consultați interiorul.

LT Dviejų temperatūrai jautrių ir spalvą keičiančių šaukštų rinkinys. Temperatūrai jautrus šaukštas keičia spalvą susilietęs su aukštesnės kaip 37°C maistu. Jis taip pat tinka skysčių, pvz., sriubos, arbatos, vaistinių užpilų arba pieno, temperatūrai nustatyti. Ilga rankena leidžia pasiekti net giliausio vaikiško maisto indo dugną. Dėmesio: naudokite ir nuplaukite žemesnėje kaip 50°C temperatūroje. Negalima karštu būdu sterilizuoti. Priežiūros ir naudojimo instrukciją žr. Viduje.



Made in PRC

Lot. nr:

Imported and distributed by:  
ANTEPRIMA BRANDS INTERNATIONAL LTD.  
1, Ferris Bldg, St. Luke Street, PT1020,  
Gwardamangia, Malta - Europe

www.nuvitababy.com



8485\_2LP\_V3.0.0